

[동명대학교 시외 통학 버스]

운영 메뉴얼

I. 신청 일정

구분	신청기간	신청자	승차권 발급 장소	비고
신입생/재학생/복학생	2021.09.14.(화) ~ 09.16.(목)	학생 개인	단과대학 교학지원팀	기간 엄수

※ 버스 탑승인원 초과 시 **신청자 선착순**으로 승인함.

II. 신청 방법

NO	내용	비고
1	학생 개인이 web mytu에 접속하여 신청	상세내역 : 대학 홈페이지 -> 대학생활 -> 편의시설 -> 시외통학버스
2	단과대학 교학지원팀에 승차권 출력(10월 1일부터 ~)	접수 완료 후 시설관리팀에서 신청 자료 일괄 승인
3	차량탑승(통학) 시 학생증 및 승차권 지참	10월 1일(금)부터 차량운행 시행

가. 시외 통학 버스 이용 제외 대상

- 부산지역 거주지(대학 학사 DB 기준 주소지)에서 등·하교를 하는 재학생
- 시외지역 주소지 이면서 동명생활관 거주자(기숙사생), 행복기숙사 및 자취생 등
- 교직원 및 대학원생(사전 승인건은 제외)

나. 통학 버스 탑승 시 승차권 및 학생증 미 지참자는 탑승 불가

다. 대학 학사 DB 미변경으로 인한 신청 불가 시 주소 변경 후 신청 가능

Ⅲ. 세부 신청 방법

1. **재학생 개인**이 대학 홈페이지에 접속 하여 “이용안내”, “승차권신청방법”, “노선도 및 운행시간표” 탭의 내용 숙지
(접속 경로 : tu.ac.kr - 메인홈페이지 - 대학생활 - 편의시설 - 시외통학버스)

(바로 가기 :

<http://www.tu.ac.kr/default3/sub/subLocation.tu?categorySeq=1000004&menuSeq=100000475&confSeq=&boardSeq=-1>)

대학입학 로그인 팝업존 닫기 KOR

동명대학교 TONGMYONG UNIVERSITY 대학소개 대학 대학원 입학 진로·취업 산학 대학생활 정보광장

편의시설

대학생활 편의시설 시외통학버스

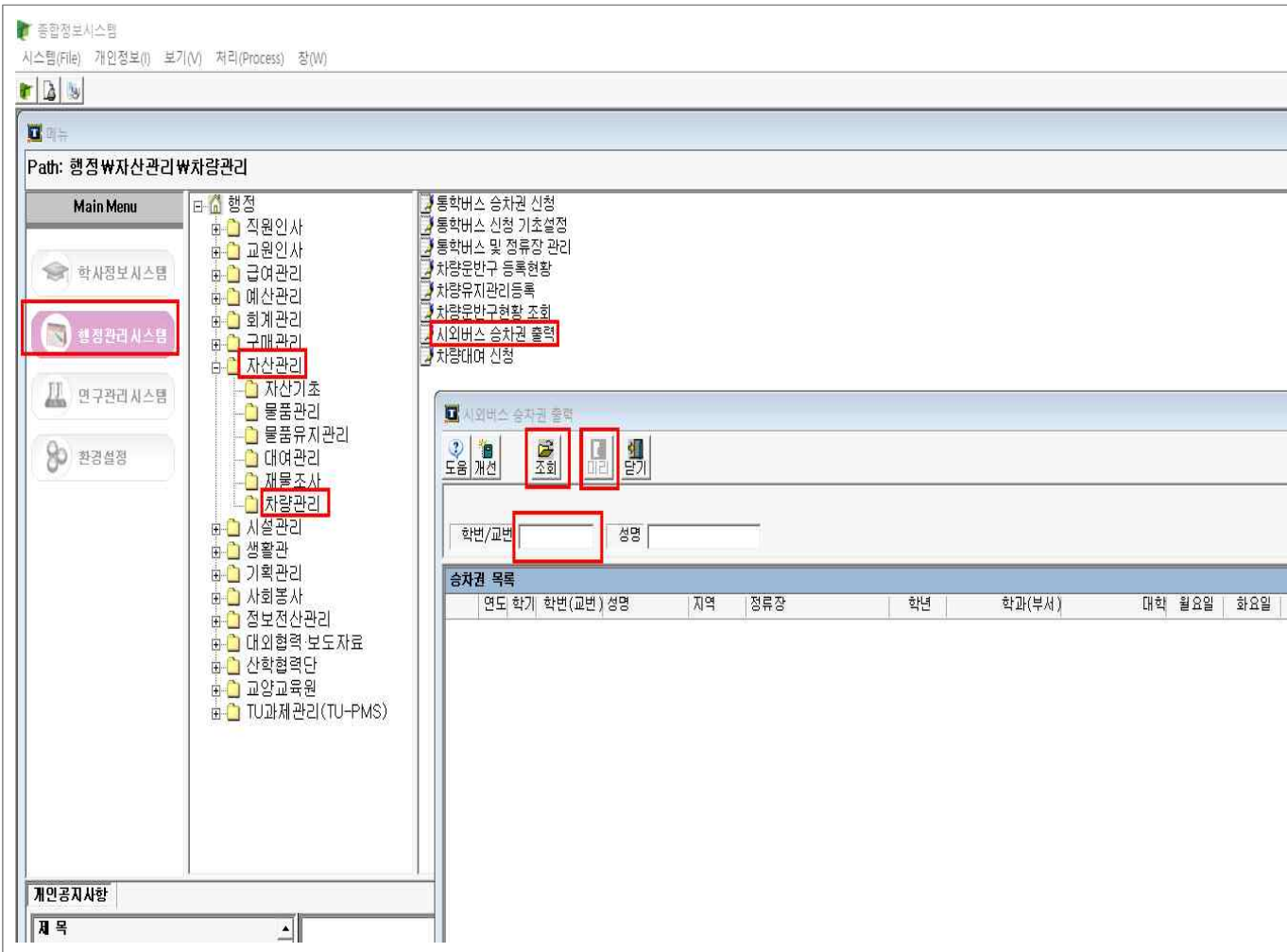
시외통학버스

이용안내	승차권신청방법	노선도 및 운행시간표
------	---------	-------------

동명대학교 재학생 여러분!

우리대학의 시외통학버스 승차권 발급 이용에 관하여 알려 드리오니 시외지역에서 등·하교를 하는 재학생 여러분께서는 아래 내용을 참고하여 이용함에 불편이 없도록 당부 드리며, 코로나19 대응과 관련하여 시외통학버스 운행시간 등이 변경될 수 있음을 알려드립니다.(홈페이지 공지사항 참고)

2. 단과대학 교학지원팀 행정실에서 출력 : 10월 01일 금요일부터 승차권 출력 가능
(mytu - 행정관리시스템 - 자산관리 - 차량관리 - 시외버스 승차권 출력)



- ① 해당 페이지 오픈
- ② “학번/교번” 입력
- ③ 상단 “조회” 클릭
- ④ 상단 “미리” 클릭
- ⑤ 출력